

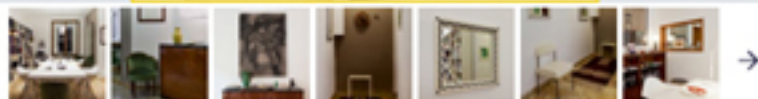
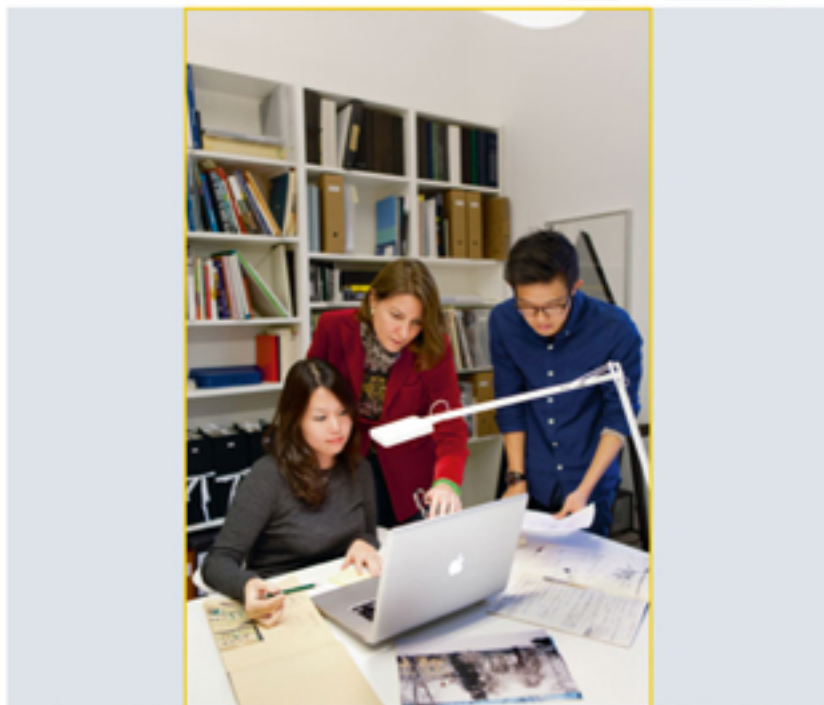
LE CASE / IN CITTÀ

## Lo studiolo dell'architetto

La vita di prima e la vita odierna lavorano fianco a fianco nel piccolo studio novecentesco di una signora architetto. Pezzi unici di ebanisteria, foto, disegni e oggetti di grandi Maestri nutrono e ispirano chi progetta oggi lo spirito del tempo **Leggi** ->

FOTO: 17/18

Pin it Mi piace 67



EDICOLA NEWSLETTER

**AT APP SALONE 2013**  
SCARICA GRATIS

**SHOP ONLINE**  
CASA con made in design

**ARTS&E**  
SCOPRI ABBONATI

**BRAMACASA**  
SCOPRI ABBONATI

**SCOPRI ABBONATI**

**CASE DA ABITARE**  
SCOPRI ABBONATI

**T**utto nasce a partire da un incontro. In questo caso tra due donne: Elga Ohi, vedova del professore, architetto, designer Herbert Ohi e Antonella Dedini, architetto e docente. Si cercavano e non lo sapevano: la prima desiderava affittare una parte della casa-studio appartenuta al marito, in Corso Magenta a due passi dal Cenacolo vinciano, la seconda cercava uno spazio elettivo per lavorare e pensare. Non solo un affitto, ma una questione di cuore, di rispetto, di gusto.

**Un passaggio di testimone fra le generazioni.** Un riconoscersi e capirsi di fronte a una maniglia, una vecchia cucina Boffi ancora perfetta, un armadio disegnato su misura, una finestra di legno che rifugge la norma brutta del profilato in alluminio.

**Lo studiolo si sviluppa su circa 80 mq** al secondo piano di una bella casa dei primi '900, ristrutturata negli Anni 50 e in seguito risistemata da Luigi Caccia Dominioni. Ci si siede, la luce arriva dai doppi affacci e ci si sente bene. Non vi è nulla di esagerato e scioccante, ma si respira l'incontro tra la storia del luogo, la cura del bello e la sensibilità di chi ha saputo conservare le meraviglie del passato, integrandole con pezzi della propria vita e con la passione per il design contemporaneo.

**Nata e cresciuta a Milano, Antonella Dedini** si è laureata in Architettura al Politecnico nel 1989 e poi si è specializzata nella progettazione architettonica e nel design degli interni presso l'Università di Aarhus in Danimarca e la Facoltà di Architettura dell'Università di Stoccolma in Svezia. Insegnamento, architettura, design, arte e viaggi sono le sue passioni, presenti nel suo nuovo ambiente di lavoro.

**Porte e armadiature, maniglie e pavimenti, cucina d'epoca e rivestimenti** sono la quinta spaziale in cui sono stati distribuiti libri e fotografie, pezzi unici e icone del design, dipinti e tecnologie. Tra i pezzi unici risaltano quelli provenienti dalla collezione di famiglia del marito, l'agricoltore, alpinista e viaggiatore Vittorio Sportoletti Baduel, nipote del grande ingegnere Vittorio Bonadè Bottino, progettista di fiducia del fondatore della Fiat Giovanni Agnelli.

**Accanto a questi capolavori di artigianato e a pezzi storici del design**, quali la lampada Luminator di Pietro Chiesa o la poltrona in vimini di Franco Albini, coesiste la libreria Billy dell'Ikea, riproporzionata e dipinta; vicinanza che lascia intruire il modo di comporre lo spazio e armonizzare il tempo insito nel lavoro della signora architetto.

Testo di Virginio Briatore. Foto di Alessandro Belgiojoso

11 aprile 2013

**CA**

TAGS:

Casa, studio, design, Antonella Dedini, Herbert Ohi, Elos, Boffi, Fontana Arte, Vittorio Bonacina, Vitra

Stampa articolo ->

Invia ad un amico ->

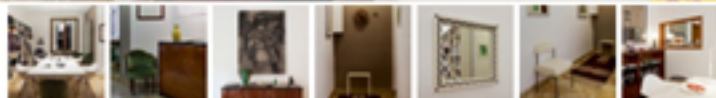
LE CASE / IN CITTÀ

## Lo studio dell'architetto

La vita di prima e la vita odierna lavorano fianco a fianco nel piccolo studio novecentesco di una signora architetto. Pezzi unici di ebanisteria, foto, disegni e oggetti di grandi Maestri nutrono e ispirano chi progetta oggi lo spirito del tempo **Leggi** →

FOTO: 7/18

[Pwa](#) [Mi piace](#) 67



EDICOLA NEWSLETTER [Twitter](#) [Pinterest](#) [Facebook](#)

**AT** **APP SALONE 2013**  
SCARICA GRATIS [Download on the App Store](#) [Get it on Google play](#)

**SHOP ONLINE**  
CASA con made in design

**ANTARE**  
SCOPRI ABBONATI

**BRAVACASA**  
SCOPRI ABBONATI

SCOPRI ABBONATI

**CASE DA ABITARE**  
SCOPRI ABBONATI

LE CASE / IN CITTA

## Lo studiolo dell'architetto

La vita di prima e la vita odierna lavorano fianco a fianco nel piccolo studio novecentesco di una signora architetto. Pezzi unici di ebanisteria, foto, disegni e oggetti di grandi Maestri nutrono e ispirano chi progetta oggi lo spirito del tempo **Leggi** ->

FOTO: 1/18

[Pin.it](#) [Mi piace](#) 67



**EDICOLA** **NEWSLETTER** [Twitter](#) [YouTube](#) [Facebook](#)

**AT APP SALONE 2013**  
 SCARICA GRATIS [Download on the App Store](#) [Get it on Google play](#)

**SHOP ONLINE**  
 AT CASA con made in design

**ARTESIA**  
 SCOPRI ABBONATI

**BRAVACASA**  
 SCOPRI ABBONATI

**SCOPRI ABBONATI**

**CASE DA ABITARE**  
 SCOPRI ABBONATI

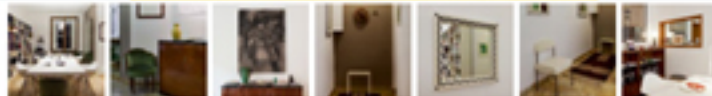
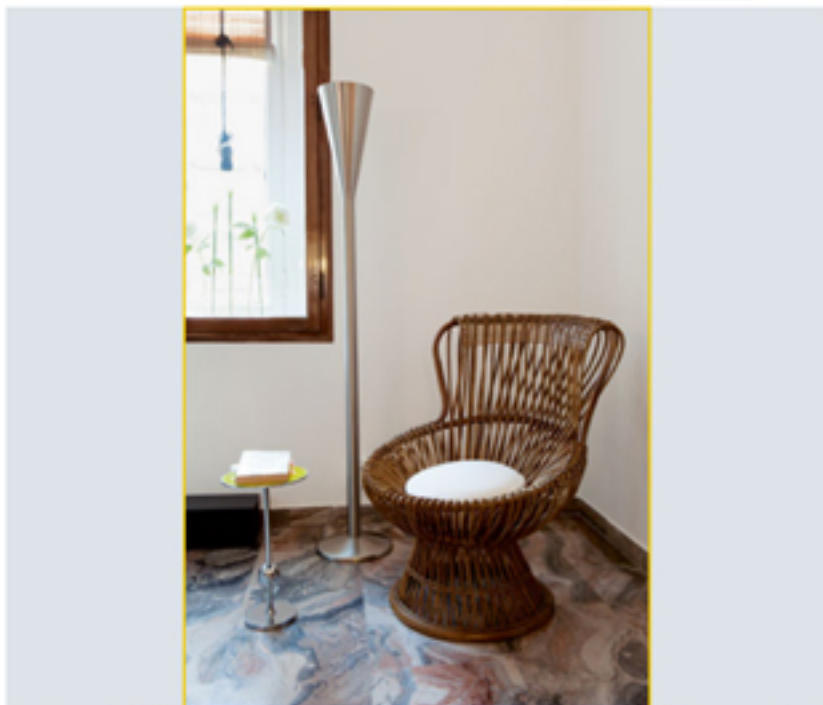
LE CASE / IN CITTÀ

## Lo studio dell'architetto

La vita di prima e la vita odierna lavorano fianco a fianco nel piccolo studio novecentesco di una signora architetto. Pezzi unici di ebanisteria, foto, disegni e oggetti di grandi Maestri nutrono e ispirano chi progetta oggi lo spirito del tempo **Leggi** ->

FOTO: 13/18

Pin it Mi piace



EDICOLA NEWSLETTER

**AT APP SALONE 2013**  
 SCARICA GRATIS

**SHOP ONLINE**  
 con **CASA** con: made in design

**ANTENNE**  
  
 SCOPRI ABBONATI

**BRACASA**  
  
 SCOPRI ABBONATI

**MAESTRI**  
  
 SCOPRI ABBONATI

**CASE DA ABITARE**  
  
 SCOPRI ABBONATI

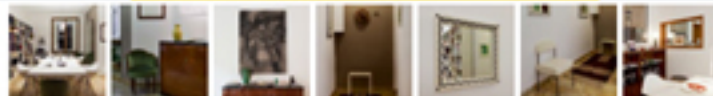
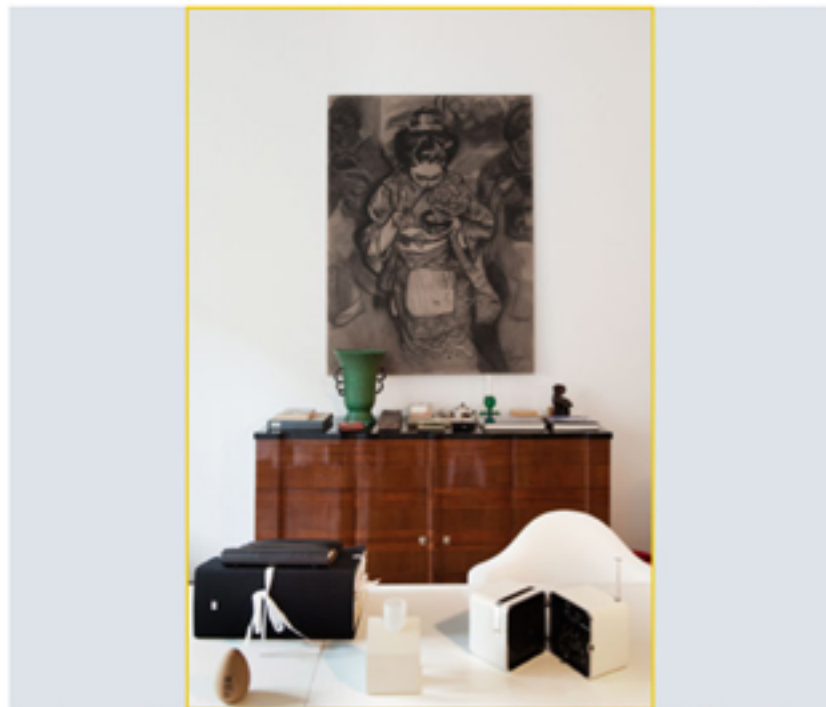
LE CASE / IN CITTÀ

## Lo studio dell'architetto

La vita di prima e la vita odierna lavorano fianco a fianco nel piccolo studio novecentesco di una signora architetto. Pezzi unici di ebanisteria, foto, disegni e oggetti di grandi Maestri nutrono e ispirano chi progetta oggi lo spirito del tempo **Leggi** →

FOTO: 3/18

Pin.it | Mi piace 67



EDICOLA | NEWSLETTER |

**APP SALONE 2013**  
 SCARICA GRATIS | |

**SHOP ONLINE**  
 con made in design

**ARBITARE**  
 SCOPRI | ABBONATI

**BRACASA**  
 SCOPRI | ABBONATI

**MAESTRI**  
 SCOPRI | ABBONATI

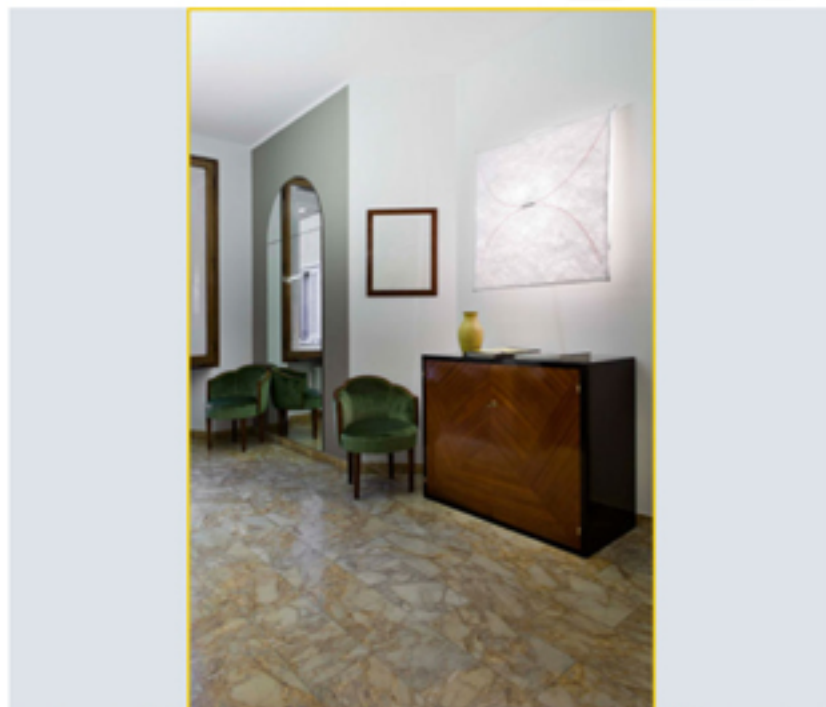
**CASE DA ABITARE**  
 SCOPRI | ABBONATI

LE CASE / IN CITTÀ

## Lo studio dell'architetto

La vita di prima e la vita odierna lavorano fianco a fianco nel piccolo studio novecentesco di una signora architetto. Pezzi unici di ebanisteria, foto, disegni e oggetti di grandi Maestri nutrono e ispirano chi progetta oggi lo spirito del tempo **Leggi** →

FOTO: 2/18



EDICOLA

NEWSLETTER



**APP SALONE 2013**

SCARICA GRATIS



**SHOP ONLINE**

con **made in design**



SCOPRI ABBONATI



SCOPRI ABBONATI



SCOPRI ABBONATI



SCOPRI ABBONATI

antonella dedini

# MUSEUM EXTENSION

TORINO / ITALY / 2010



29

VISITS PUBLISHED 23/11/2012

Recommend 0

트윗 0

Pin it

IMAGES

RENDERING

DRAWINGS

INFO



**guendalina di lorenzo**  
Architect



**antonella dedini**  
Architect



**enrico pinna**  
Architect



**paolo cesaretti**  
Architect



**Hasan Cil**  
Collaborator



**melina Argyriou**  
Collaborator



**cristina coronilla**  
Collaborator



**paola aimo**  
Consultant



Post your comment here

Add a Comment

## PROJECT DETAILS

year 2010

main structure reinforced concrete

buyer ministero per i beni e le attività culturali

status Unrealised proposals

type Parks, Public Gardens / Museums / Bar/Cafè /

<http://www.paolocesaratti.it/SOURCE/PGS/museumextension.htm>



## INFO

The project is based on a design strategy which is partly mimetic, partly intrusive. This choice is due to the necessity of intervening with a contemporary design in a delicate and layered context such as this one. The design proposal resets the interrupted scenography of the seventeenth century Villa della Regina in Turin, answering in the meantime the request of having a box supporting all the current and the future activities of the existing museum.

## OTHER PROJECTS



THIS PROJECT HAS  
**1 LOVERS**

Consiglia 26

## Società 2010, innamorarsi all'Ikea

di Carlotta Magnanini

I centri commerciali sono sempre di più "centri relazionali": cioè luoghi dove si va più per motivi emozionali e sociali che non per fare acquisti. E i maghi del marketing stanno adeguando i nuovi negozi a questa tendenza

(19 luglio 2010)



Il primo flagship store della Apple a Shanghai

Se è vero che un battito d'ali di farfalla può provocare un uragano dall'altra parte del mondo, figuriamoci cosa può provocare l'apertura di Ikea a San Giuliano Milanese. O l'inaugurazione di un open-space (nel senso di un negozio senza indirizzo perché è ovunque) in cui si condivide un amore prima ancora dei prodotti (il nuovo social network iGroups per i patiti Apple). O l'apertura di un drugstore che vende solo alimenti per caraibici a Brixton (Cornercopia).

Conseguenze del retail 3.0 che, di pari passo all'evoluzione urbana, sta disegnando un'era in cui le botteghe spuntano come pop up e chiudono per poi riaprire in luoghi più strategici; in cui per le aziende è più difficile emozionare a colpi di metri quadri un consumatore raffreddato dalla crisi; in cui lo shopping comincia dalla fila all'entrata di un ambiente confortevole come il mal di testa (per accaparrarsi una maglietta con l'alce e sembrar machi, ignorando che in madrepatria il brand è roccaforte gay). Un'era infine in cui la vacanza post-recessione si fa negli outlet.

Benvenuti nel "neo-illuminismo" del retail, età della ragione in cui la distribuzione degli spazi si modifica in nome della maggiore scaltrezza e previdenza, ma anche come frutto dell'evoluzione nel marketing e nei consigli per gli acquisti (guerrilla, virali, emozionali) e quindi anche negli spazi in cui farli.

Sandro Castaldo e Chiara Mauri, docenti alla Bocconi e direttori dell'Osservatorio Retailing, nel loro Store Management (Franco Angeli) hanno individuato nei luoghi dei consumi delle piattaforme relazionali, "nodi chiave in cui si materializzano le connessioni tra domanda e offerta", ancora più importanti dei prodotti.

L'evoluzione è trasversale e interessa grandi magazzini e centri commerciali, cittadelle dell'outlet e piccoli negozi, in un processo che mette sempre più al centro i bisogni e l'esperienza del consumatore, a beneficio dei più recenti e fortunati format spenderecci (i temporary store o i fashion outlet) e a scapito di altri.

Ipmercati in testa: "Questi, con superficie commerciale oltre i 1.500 metri, dopo un primo momento di euforia ora sono in difficoltà", dice Chiara Mauri: "Le aziende si sono rese conto che richiedono investimenti molto onerosi, affitti altissimi e grandi bacini di attrazione ormai saturi". Oltre al fatto che la gente è più attenta all'ecologia, alla sostenibilità

CHEVROLET

CON 10 ANNI DI ASSICURAZIONE  
FURTO E INCENDIO GRATIS

“ Cambia lo shopping perché cambiano i consumatori. E tramontano i megastore isolati e fuori città ”



Altan

► Le altre vignette



Per i nuovi lettori 1 mese gratis sul tuo iPad



Scarica subito  
app gratuita

Disponibile su  
App Store

## Intervista

Fo: 'Io, Grillo e Casaleggio'

Il premio Nobel sta scrivendo un libro con il fondatore del MoVimento 5 Stelle e con il suo guru. Dei quali pensa un gran bene. Ecco perché

## Opinione

Perché Grasso si e Ingroia no?

Contro l'ex pm di Palermo è partita una salva di critiche perché si è buttato in politica. Curiosamente, lo stesso non avviene per altri magistrati che si sono candidati altrove

## Medicina

Tumori, la cura siamo noi

Non più solo chirurgia, chemio e radioterapia. Si è scoperto che il nostro sistema immunitario, se rafforzato, può essere decisivo per battere il cancro



e ai costi della benzina, e ci pensa due volte prima di usare l'auto".

Anche l'ultima indagine dell'osservatorio trimestrale di Red Marketing & Trade ha rilevato la "morte dei centri commerciali": uccisi dai costi, dalla ripetitività dei brand, dall'artificialità dell'atmosfera. "Tutto questo al consumatore evoluto non basta più", aggiunge Mauri.

Dall'edonismo anni '80 del lusso eterodiretto al voyeurismo del lusso egoriferito di chi ancora se lo può permettere (secondo la definizione di Annalisa Pavone in "Moda oggi fra lusso e low cost", a cura di Ampelio Bucci, Vanni Codeluppi e Mauro Ferraresi, Arcipelago), i consumi illuminati sono conseguenza della recessione. "Siamo più attenti a spendere", dice Francesco Gallucci, presidente di 1to1Lab, laboratorio di ricerca e sviluppo del marketing emozionale: "Da un'indagine su un campione di 500 supermercati tra Milano, Roma e Bari, abbiamo rilevato una media di 40 minuti spesi nello shopping, di cui il 50 per cento dedicati all'apprendimento. Ognuno impiega 20 minuti a informarsi".

Meglio se in ambienti customer-friendly, senza barriere. Sconfiggeva quelle architettoniche il supermercato Coop aperto nel 2005 a Gavorrano (Grosseto): qui l'associazione delle nove cooperative, con la consulenza della Federazione italiana per il superamento degli handicap, ha sperimentato il modello del "supermercato dell'accoglienza" con percorsi tattili per i non vedenti, mappe in braille e sui pulsanti dei tagliacode, corsie più larghe, casse con precedenza a mamme e disabili.

Modello esportato in una ventina di punti vendita: "In Toscana, Lombardia a Desio e Varese e in Emilia, nel recupero di alcune accortezze tecniche che facilitano il movimento delle persone con difficoltà motorie", spiega Silvia Mascagni, ufficio stampa Coop: "Dove possibile abbiamo introdotto isole pedonali nei parcheggi e nursery nei bagni anche degli uomini: l'ultima all'Ipercoop di Livorno".

► megastore | centri commerciali | shopping

© RIPRODUZIONE RISERVATA

◀ Pagina precedente

pagina 1 di 3

Pagina successiva ▶

## Satira

### Il Pd vince ma cade un meteorite

Nonostante i sondaggi favorevoli, l'ipotesi che Bersani vada davvero a Palazzo Chigi è presa in considerazione solo dagli studiosi del paranormale. Ecco gli scenari che, invece, sono realisticamente probabili

## Il giornale in edicola



- **Newsletter**
- Il sommario degli articoli
- Demo: lo sfoglio on line
- Leggi il giornale sul Pc (accesso abbonati)
- Archivio dal 1997 (accesso abbonati)

### Per abbonarsi

- Abbonamento al settimanale
- Abbonamento a extra (versione on line)

## INIZIATIVE EDITORIALI



### CAPIRE L'ECONOMIA

Teconomia raccontata da grandi esperti



### THE SHAKESPEARE COLLECTION

12 straordinarie opere teatrali in DVD



### THE BEATLES

L'opera completa in 14 CD rimasterizzati



**L'ETÀ MODERNA E CONTEMPORANEA**  
A cura di Umberto Eco. In 22 volumi.



### GRANDI ROMANZI

Seconda serie  
Capolavori della letteratura con l'Espresso



### SHORT STORIES EBOOK

12 titoli in offerta speciale

► Tutte le iniziative editoriali

## LE GUIDE DE L'ESPRESSO



### RISTORANTI 2013



### VINI 2013

## MAPPA DEL SITO

### ATTUALITÀ

Politica  
Cronaca  
Esteri  
Cultura  
Economia  
Tecnologia  
Scienze  
Società  
Speciali  
Satira

### NOI E VOI

Discussioni  
Sondaggi  
I nostri blog  
I vostri blog  
Segnalazioni  
I nostri errori  
Scrivici

### MULTIMEDIA

Sommario  
Audio e video  
Fotogallerie  
Interattivi

### OPINIONISTI

Cacciari  
Caracciolo  
Eco  
Ignazi  
Manfellotto  
Riva  
Saviano  
Scaifari  
Serra  
Travaglio  
Zingales  
Altri

### STYLE&DESIGN

Sommario  
Fotogallerie  
Audio e video

### FOOD&WINE

Sommario  
Notizie  
Ricette  
Bere  
Video e foto

### SERVIZI

Università  
Pendolando  
Stangopedia  
Spreconi.it  
Il mio film

## NETWORK

Le Scienze  
Limes  
National Geographic  
Micromega  
Dizionari

Annunci  
Enti e Tribunali  
Gruppo Espresso  
ilmilibro.it  
Lavoro

Repubblica.it  
Kataweb.it  
Capital  
Deejay  
m2o  
Deejay TV  
RE Le inchieste

# Projects

Milano (MI), Italia

★ ADD TO FAVORITES

SLIDESHOW

PRINT

Consiglia

Tweet

Pin it

## Ristrutturazione locale interno adibito a ristorante

ANTONELLA DEDINI, IVAN D'AGOSTINI

Published by [Ivan D'agostini](#)

Published on March 14, 2008

Designers [antonella dedini](#), [Ivan D'agostini](#)



© Ivan D'agostini - Published on March 14, 2008.

**Saldi invernali**  
[www.mytheresa.com](http://www.mytheresa.com)  
 Saldi sulle collezioni invernali dei migliori stilisti.  
 Acquista ora

Scegli Tu! ▶

## Ristrutturazione locale interno adibito a ristorante



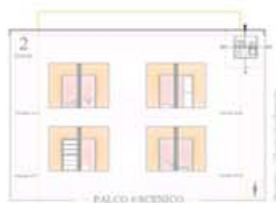
© Ivan D'agostini - Published on March 14, 2008.

**arch**

**MASTER IN ARCHITETTURA DIGITALE**  
**Progettista Esperto in Tecnologie Emergenti**  
 in partenza dal 24 gennaio 2013  
 Opportunità ed Agevolazioni disponibili  
 contattaci >>>

**SAME AUTHORS PROJECTS**

milano (MI), Italia  
**Palco\*Scenico**  
 IVAN D'AGOSTINI, I.D. ALBINA GRECO



Milano (MI), Italia  
**Progetto e realizzazione di una griglia antitacco a copertura di bocche di lupo**  
 ANTONELLA DEDINI, IVAN D'AGOSTINI



Milano (MI), Italia  
**Progetto esecutivo per manutenzione delle facciate e**



© Ivan D'agostini - Published on March 14, 2008.



© Ivan D'agostini. Published on March 14, 2008.



© Ivan D'agostini. Published on March 14, 2008.



© Ivan D'agostini. Published on March 14, 2008.

Progetto esecutivo per manutenzione delle facciate e piccoli interventi impiantistici per edificio ad uso uffici  
IVAN D'AGOSTINI



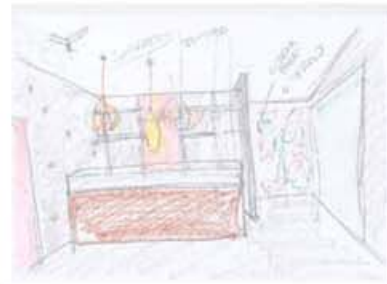
Calvenzano (BG), Italia  
Progetto esecutivo per ristrutturazione di ex scuola materna ad uso centro culturale  
IVAN D'AGOSTINI



Milano (MI), Italia  
Ristrutturazione edificio monofamiliare  
I.D. GIOIA PISANI, IVAN D'AGOSTINI



Milano (MI), Italia  
Ristrutturazione unità commerciale adibita a cioccolateria  
IVAN D'AGOSTINI



#### SIMILAR PROJECTS

Spalato, Hrvatska  
Hostel GollyzBossy  
STUDIO UP





© Ivan D'agostini . Published on March 14, 2008.



© Ivan D'agostini . Published on March 14, 2008.



© Ivan D'agostini . Published on March 14, 2008.

Bristol, United Kingdom  
**House of Fraser**  
STANTON WILLIAMS



Callianissetta (CL), Italia  
**Store CB**  
ALESSANDRO PUGLISI



Wien, Austria  
**Sofitel Vienna Stephansdom - Stilwerk**  
JEAN NOUVEL



Milano (MI), Italia  
**Tortona 37**  
MATTEO THUN



Bologna (BO), Italia  
**PEACOCK STORE**  
CICLOSTILE ARCHITETTURA





© Ivan D'agostini . Published on March 14, 2008.



© Ivan D'agostini . Published on March 14, 2008.



osnap | i corsi **Revit Architecture**



**Corsi OSNAP Real ON-LINE**

Ritrovaci su Facebook

**ec** Europaconcorsi  
Mi piace

Europaconcorsi piace a 34,033 persone.



Giovanni C Ufficio Tec Lisa Maria Roberta Arush



Milke Giovanni Francesca Francesco Laura

Plug-in sociale di Facebook

**Europaconcorsi** was launched at the end of October 1998 and has grown rapidly to become one of the most popular and influential architecture internet magazines in Italy. **Most Italian Architects and Engineers Associations** pay us to provide professional information services to all their members. **100.000+** Architects and Engineers as members of one of the following Associations have now an unlimited account on **europaconcorsi** and use our services regularly. **Europaconcorsi's** English version was launched at the beginning of October 2012.

**Associations of Architects:** Agrigento, Alessandria, Ancona, Aosta, Arezzo, Ascoli Piceno, Asti, Avellino, Bari, Belluno, Benevento, Bergamo, Biella, Bologna, Bolzano, Brescia, Brindisi, Caserta, Catania, Catanzaro, Como, Cremona, Crotone, Cuneo, Fermo, Ferrara, Foggia, Forlì - Cesena, Genova, Gorizia, Grosseto, Imperia, La Spezia, Lecce, Lecco, Livorno, Lodi, Macerata, Mantova, Massa Carrara, Matera, Messina, Milano, Monza, Napoli, Novara, Nuoro, Oristano, Palermo, Pavia, Perugia, Pescara, Piacenza, Pisa, Pistoia, Pordenone, Potenza, Ragusa, Reggio Calabria, Reggio Emilia, Rimini, Salerno, Sassari, Siena, Siracusa, Sondrio, Taranto, Teramo, Terni, Torino, Trapani, Trento, Treviso, Trieste, Udine, Varese, Venezia, Vercelli, Verona, Vibo Valentia, Vicenza

**Associations of Engineers:** Ascoli Piceno, Bari, Belluno, Cagliari, Gorizia, L'Aquila, Lecce, Lecco, Messina, Monza, Padova, Palermo, Pavia, Perugia, Potenza, Prato, Reggio Calabria, Rimini, Salerno, Sassari, Teramo, Torino, Trento, Treviso, Varese, Vercelli, Roma

**Other professional associations:** Collegio Ingegneri della Toscana, Federazione agronomi e forestali della Toscana, Collegio dei Periti Industriali di Grosseto, Federazione agronomi e forestali della Lombardia, Dipartimento S.S.A.R. Università "G. D'Annunzio", Collegio Geometri Reggio Calabria, Consiglio Nazionale dei Geologi, InArSind Sindacato Nazionale Ingegneri e Architetti, Ordine Ingegneri e Architetti di San Marino, Collegio dei Periti Industriali di Siena, Associazione Laureati luav

See the list of all associations by italian region. For more info Contact us

**Albo On Line**

Milano (MI), Italia

**Ristrutturazione immobile**

ANTONELLA DEDINI, IVAN D'AGOSTINI



© Ivan D'agostini - Published on March 13, 2008.

**Ristrutturazione immobile**



© Ivan D'agostini - Published on March 13, 2008.



© Ivan D'agostini - Published on March 13, 2008.

PROGETTISTI    PROGETTI    BANDI    REGISTRATI

SLIDESHOW    STAMPA

Publicato da [Ivan D'agostini](#)

Publicato il March 13, 2008

Designers Antonella Dedini, [Ivan D'agostini](#)

**Collaborator**    **Design Team**    Progettazione architettonica  
Arch.tti Ivan D'Agostini Antonella  
Dedini Progettazione strutturale  
Ing. Claudio Dotti; Progettazione  
impianti meccanici Ing. Luca  
Rossetti; Progettazione impianti  
elettrici P.I. Mauro Scalambretti

**PROGETTI DEGLI STESSI AUTORI**

Milano (MI), Italia  
**Palco\*Scenico**  
IVAN D'AGOSTINI, I.D. ALBINA GRECO



Milano (MI), Italia  
Progetto e realizzazione di una griglia antitacco a  
copertura di bocche di lupo  
ANTONELLA DEDINI, IVAN D'AGOSTINI



Milano (MI), Italia  
Progetto esecutivo per manutenzione delle facciate e  
piccoli interventi impiantistici per edificio ad uso uffici  
IVAN D'AGOSTINI



Calenzano (FI), Italia  
Progetto esecutivo per ristrutturazione di ex scuola  
materna ad uso centro culturale  
IVAN D'AGOSTINI



Milano (MI), Italia  
Ristrutturazione edificio monofamiliare  
I.D. GIOIA PISANI, IVAN D'AGOSTINI

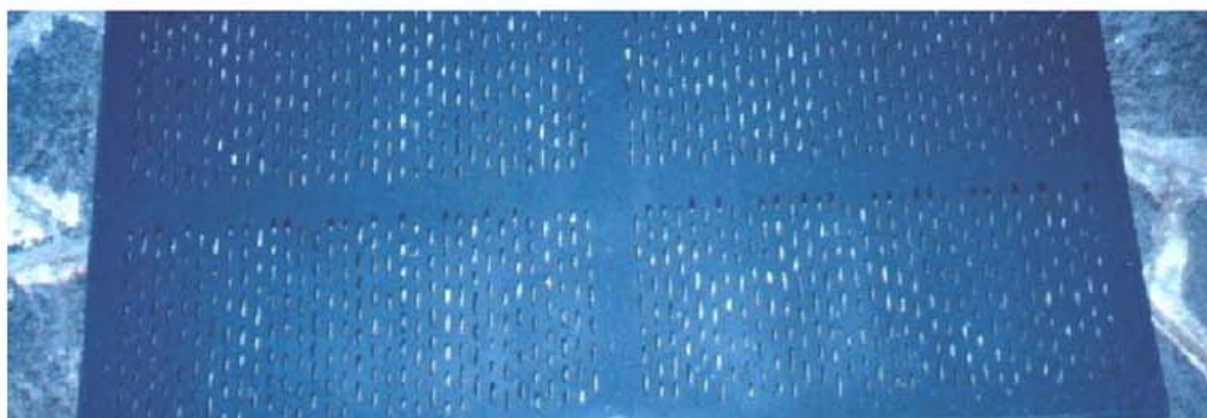


Milano (MI), Italia  
Ristrutturazione unità commerciale adibita a  
cioccolateria  
IVAN D'AGOSTINI



Antonella Dedini, Ivan D'agostini

## Progetto e realizzazione di una griglia antitacco a copertura di bocche di lupo



Published on March 14, 2008

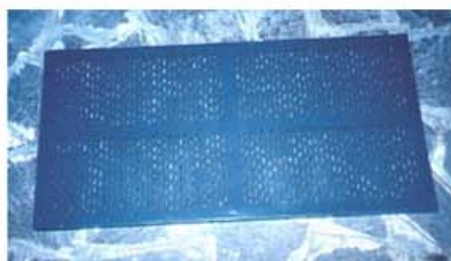
Frontcover © Ivan D'agostini

Progetto e realizzazione di una griglia antitacco a copertura di bocche di lupo

**HEAD DESIGNER** Ivan D'agostini

**DESIGNER** Antonella Dedini

**3 IMAGES**



© Ivan D'agostini . All right reserved



© Ivan D'agostini . All right reserved



© Ivan D'agostini . All right reserved

© 2013 Europaconcorsi © P.I. 06600401001. All right reserved.


[Passa a Vodafone ADSL](#)
[Scopri l'offerta](#)

 Sei in: [Archivio](#) > [La Repubblica](#) > [2005](#) > [12](#) > [05](#) > {0} - [La Repubblica](#)

## Scommesse sulla corsa dell'indice Dow Jones

Ormai in tutte le sale operative del mondo si scommette apertamente e in un clima da corsa dei cavalli. L'oggetto delle puntate è il più glorioso indicatore di Borsa (non è un vero indice, ma solo una media) e cioè il Dow Jones. Già settimane fa un po' tutti gli analisti "grafici" avevano detto che entro fine anno sarebbe arrivato a quota 11 mila. E avevano sollevato parecchia incredulità perché allora si era poco sopra quota 10 mila e, secondo altre opinioni, si era già andati un po' troppo oltre. Ma, ormai, il Dow Jones ha superato quota 10 mila e 900, manca un soffio a quota 11 mila. E quindi le scommesse si sono fatte roventi. In qualche sala operativa si sono anche udite grida di incoraggiamento: "Dai, corri, ancora un po' ". I contrari, intanto, gufavavano. Uno dopo l'altro, tutti i protagonisti della rovente estate delle scalate di Borsa escono di scena. E' caduto (spontaneamente) l'ex amministratore delegato della Popolare di Lodi, Gianpiero Fiorani. Si è di fatto ritirato a vita privata (sempre spontaneamente) il "padrone" della Rcs, Stefano Ricucci, e adesso se ne stanno per andare i consiglieri della Popolare di Lodi. Sulla scena resistono, di quei protagonisti, solo il governatore della Banca d'Italia, Antonio Fazio, che risulta essere inamovibile, e il presidente di Unipol, Giovanni Consorte, che invece rimane lì perché molti suoi associati credono ancora nel suo disegno di conquistare la Banca Nazionale del Lavoro. A Torino come a Milano questo è il momento delle donne. In Piemonte sono loro che stanno firmando una sorta di rinascita dell'area. Sono tante. C'è innanzitutto Mercedes Bresso, efficiente Presidente della Regione, Maria Leddi deus ex machina della Fondazione CRT che riesce a coniugare promozione del territorio e visione globale. Nel mondo dell'arte Patrizia Sandretto Re Rebaudengo della Fondazione omonima ha saputo innovare e affermare la propria galleria a livello internazionale. L'ex sindaco Giovanna Cattaneo Incisa, oggi Presidente della Fondazione Torino Musei, con Enrica Pagella sta dando vita ad una mostra sul 400 piemontese che per prestigio e raffinatezza sarà la vera chicca della stagione. Anche le due manager creative Cristina Tardito fondatrice del marchio Cristina T. e Cristina Ferrari di Fisico sono riuscite ad affermare il proprio stile in Italia e all'estero. Fra le creative che hanno rianimato la città c'è anche l'architetto Milli Paglieri che ha dato recentemente vita a Hafa Café uno dei luoghi di ritrovo degli intellettuali cittadini. La veterana, ma sempre punto di riferimento è Romilda Bollati, della Bollati Boringhieri. A Milano, il 22 novembre la principessa Bona Borromeo, presidente Comitato Lombardia AIRC (Associazione Italiana Ricerca sul Cancro) per festeggiare quarant'anni di vita dell'associazione ha invitato al concerto straordinario al Teatro Alla Scala diretto da George Pretre. All'entrata, il sovrintendente Stephan Lissner ha salutato le quasi due mila persone che hanno partecipato alla serata per dare il loro contributo all'associazione. Nel parterre, curato da Carlamaria Orsi Carbone, si notava Maria Paola Lunardi, molto esperta di musica classica, che si intratteneva con Alessandro Gancia, Umberto e Rosa Quadri spiegando che Pretre, quando era un giovanissimo direttore alla Scala, ha avuto una relazione artistica privilegiata con Maria Callas, mentre la marchesa Marta Brivio Sforza, consigliera dell'AIRC, spiegava ad Alessia Bormioli e a Vittorio e Natalia Collobiano che nel 1998 l'Airc ha intuito che solo con la tecnologia si può rendere più veloce la ricerca e proprio per

### TOPIC CORRELATI

[PERSONE](#)
[ENTI E SOCIETÀ](#)
[LUOGHI](#)
[TIPO](#)




questo ha creato a Milano l' IFOM, Istituto FIRC di Oncologia Molecolare dove lavorano quasi 300 ricercatori. L' Italia è famosa in tutto il mondo per il design e lo stile di vita. Per mantenere questo primato però è necessario allevare giovani talenti sia nel mondo artigianale che universitario. Due Master si stanno imponendo per prestigio, quello organizzato da Domus Academy Interior and Living Design, diretto da l' architetto Antonella Dedini, e il MAFED della Bocconi, Master in Fashion, Experience and Design Management, diretto da Guido Corbetta e Stefania Saviolo. Proprio in questi giorni si sono svolte le cerimonie di laurea, con giovani provenienti da tutto il mondo, futuri ambasciatori del nostro stile. Trichet sdogana Fazio, con fare dolce e ponziopilatesco, ma condanna gli italiani, con fare duro e pizzuto, a pagare rate più alte sulla sfilza di debiti, mutui e prestiti. Due pesi due misure, sembrerebbe. In realtà, non è colpa di eurocrati dalle tristezze di Francoforte che, assillati dal mostro inflazione che mangia prezzi e bambini, provano a disciplinare l' era grassa del denarofacile se gli italiani vivono a rate. Se pacifiche (in senso giuridico) necessità economiche, peraltro tecniche, dettano un rialzo che poi è un rialzino da femminuccia, perché contestarlo? Tutti giù a dire e spernacchiare la manovra. Anche con sorrisetti preventivi, quelli antipatici da sapientone. Non è che invece son tutti indebitati? Ciucci sotto il peso delle rate. Prestiti ovunque come puttane. Anche in tv star in declino che fanno promozioni. E la gente si compiace del mutuo al 100%, ma perché, lo rimborsano altri? Le banche danno, ma non dicono. Le conseguenze tanto fan sempre parte del futuro. L' Economist dice addio Dolce vita. Io posso darti un po' di zucchero, ma se ti lamenti di uno spillo. 0,25 diluito poi in chissà quanti mesi. Suvvia. Allora ti mando Alan così vedi cos' è una stretta, tanto più che ora è senza lavoro.

GIUSEPPE TURANI

---

05 dicembre 2005 | 2 | sez. AFFARI FINANZA

---

---

[Fai di Repubblica la tua homepage](#) | [Mappa del sito](#) | [Redazione](#) | [Scriveteci](#) | [Per inviare foto e video](#) | [Servizio Clienti](#) | [Aiuto](#) | [Pubblicità](#) | [Parole più cercate](#)

---

Divisione Stampa Nazionale — Gruppo Editoriale L'Espresso Spa - P.Iva 00906801006  
Società soggetta all'attività di direzione e coordinamento di CIR SpA